



Gefördert durch:

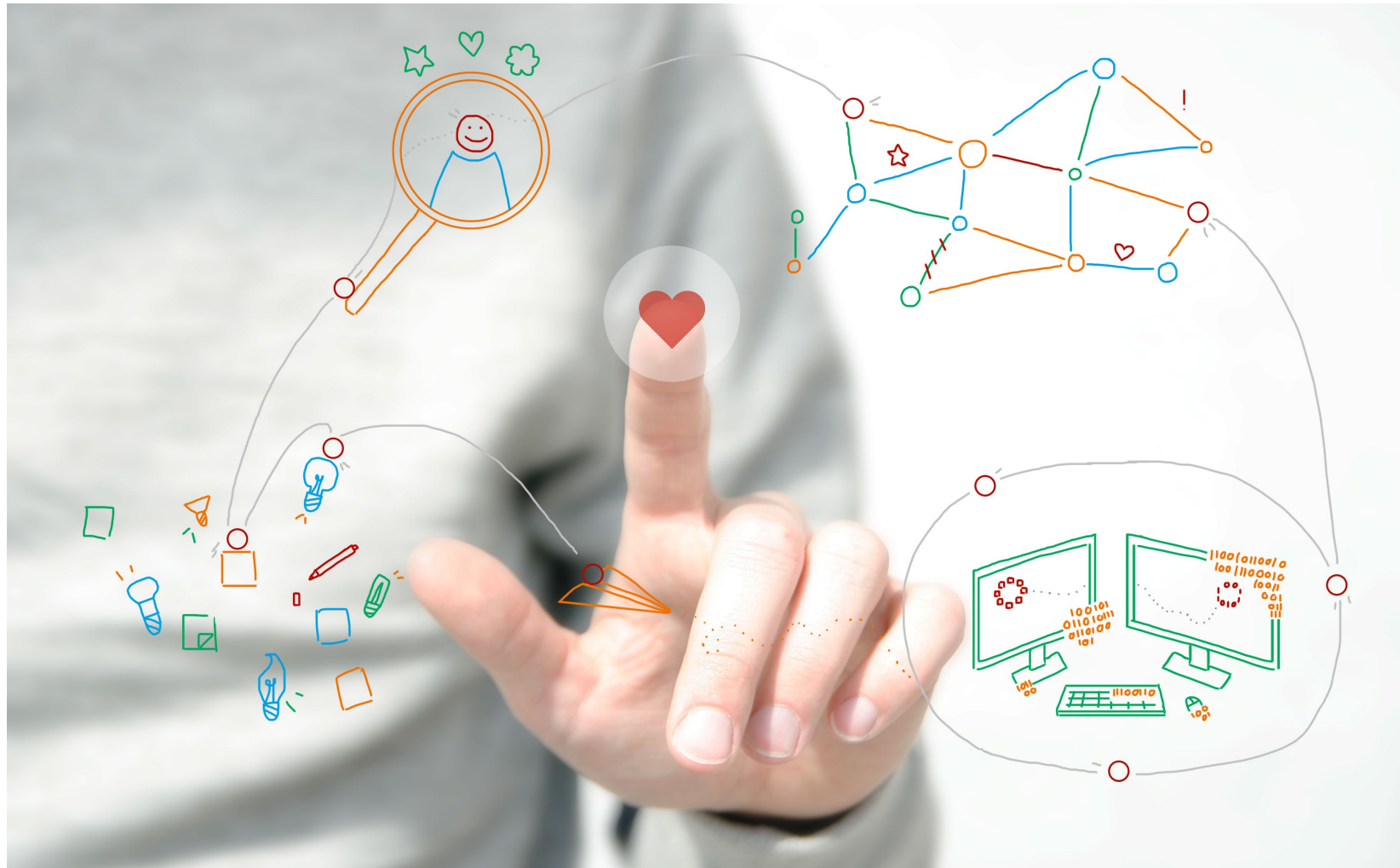


aufgrund eines Beschlusses  
des Deutschen Bundestages



# Mittelstand 4.0- Kompetenzzentrum Usability

# Wieso UUX?



© Fraunhofer IAO

## Vier Zahlen zum Mittelstand

58,5 

**Prozent aller Arbeitsplätze**  
in Deutschland stellen  
mittelständische Unternehmen

99,6 

**Prozent aller deutschen**  
**Unternehmen**  
zählen zum Mittelstand

35,3 

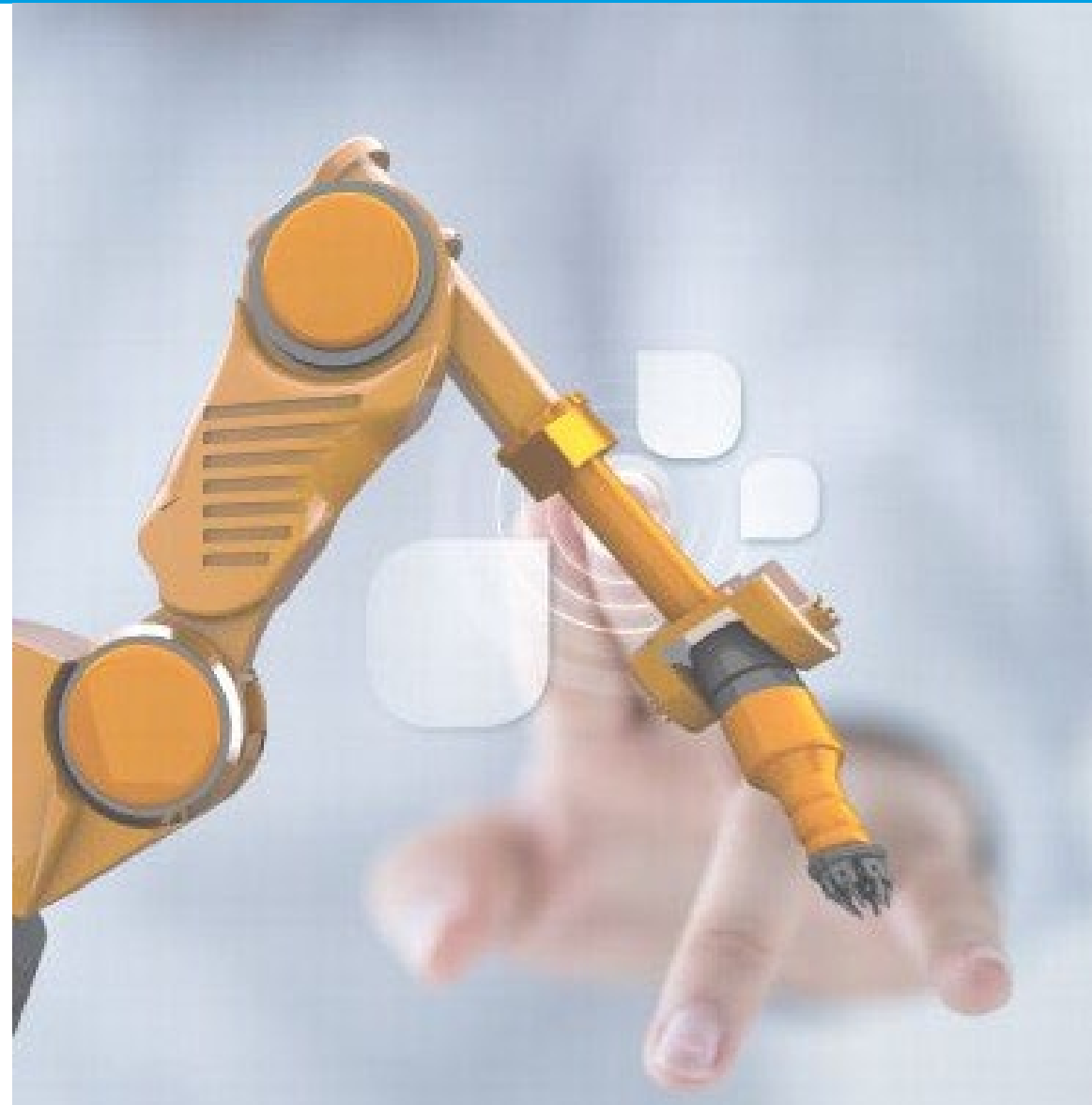
**Prozent des Gesamtumsatzes**  
in Deutschland erwirtschaftet  
der Mittelstand

82 

**Prozent der Auszubildenden**  
in Deutschland sind bei  
mittelständischen Firmen  
beschäftigt

- Initiative  
„Mittelstand 4.0 – Digitale  
Produktions- und Arbeitsprozesse“  
Förderschwerpunkt Mittelstand-  
Digital  
Bundesministerium für Wirtschaft  
und Energie (BMWi)
- Mittelstand 4.0-Kompetenzzentren
  - 26 Kompetenzzentren in ganz  
Deutschland (regional und  
themenbezogen)

[www.mittelstand-digital.de](http://www.mittelstand-digital.de)



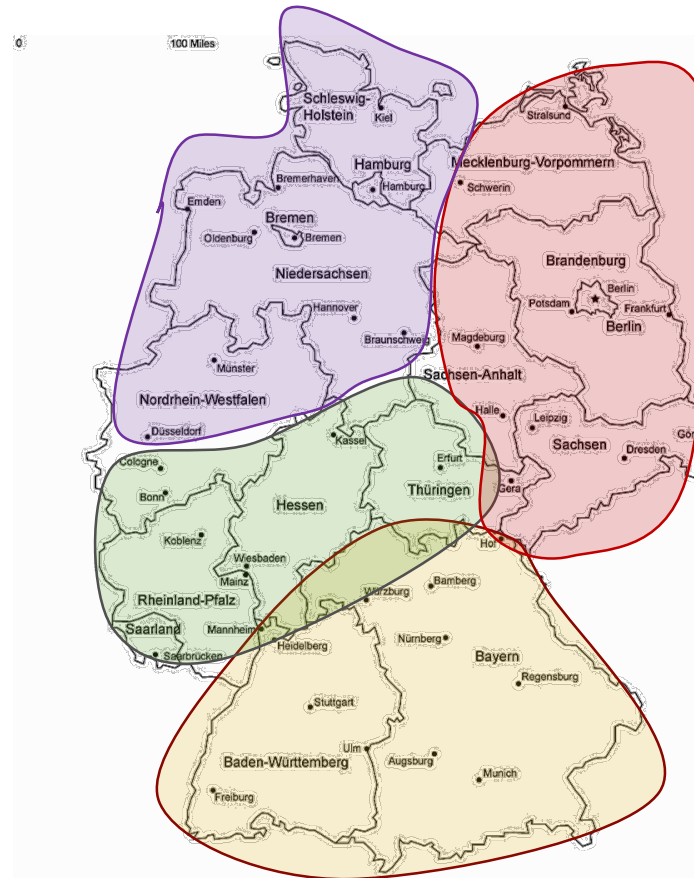
# Das Kompetenzzentrum Usability

## Region Nord

- **Hochschule Bonn-Rhein-Sieg**
- erezult GmbH
- ergosign GmbH
- Nordakademie gAG

## Region Mitte

- **Usability in Germany (UIG) e.V.**
- Ifm Universität Mannheim
- Karlsruher Institut für Technologie (KIT)
- Hochschule Kaiserslautern



## Region Ost

- **Technische Universität Berlin**
- Hochschule für Technik und Wirtschaft Berlin
- Berlin Partner GmbH
- UseTree GmbH

## Region Süd

- **Hochschule der Medien**
- Fraunhofer IAO
- bwcon GmbH
- Bayern innovativ GmbH

<http://www.freeusandworldmaps.com/html/Countries/Europe%20Countries/GermanyPrint.html>

- Unterstützung von kleinen und mittelständischen Unternehmen sowie Startups
- Unterstützung für gute **Usability** und **positive User Experience (UUX)**
- Zielgruppen:
  - Entwicklungsunternehmen
  - Anwendungsunternehmen
  - UUX-Berater

# Bedürfnisse als Weg zur positiven UX

User Experience ist ein bewertendes Gefühl – Erlebnis – während der Interaktion mit einem Produkt.

Diese Wertung entsteht durch das Erfüllen oder nicht-Erfüllen von grundlegenden menschlicher Grundbedürfnisse.

(Hassenzahl 2008)



- UUX-Roadshows
- UUX-TransferSpace
- Methoden-Workshops
- Vernetzungsformate (UUXchange)
- <https://www.kompetenzzentrum-usability.digital/events>





- Methoden-Templates und – Anpassungen (z.B. interaktive Fokusgruppe)
- PopUp-Toolkit
- UUX-Werkzeugkasten
- Downloads:  
<https://www.kompetenzzentrum-usability.digital/angebote/materialien> und  
<http://www.design4xperience.de/methoden/>



- UUX-Kaffeeklatsch
- Gemeinsame Projekte:  
Pilotprojekte,  
Umsetzungsprojekte

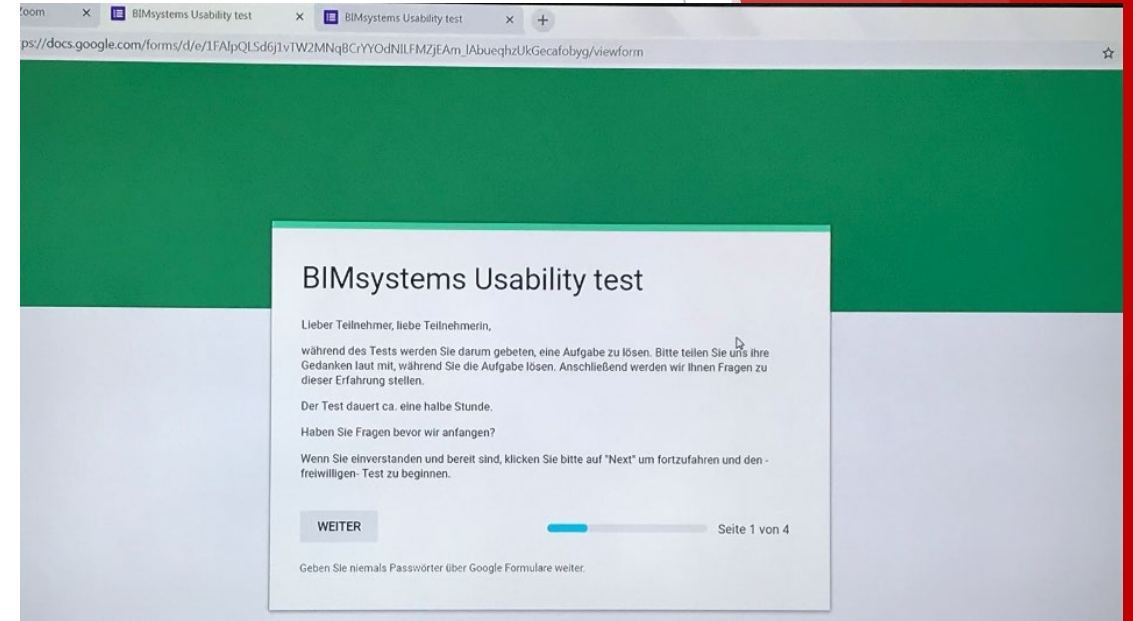


Photo by Ozgu Ozden on Unsplash

# Pilotprojekte

## Pilotprojekt: BIMSystems - Remote User Testing

- **Zielstellung:**
  - Methodische Verbesserung der bereits stattfindenden remote Usability Test, sowie Einbindung der Ergebnisse in den agilen Entwicklungsprozess
- **Methodik:**
  - Gemeinsame Workshops zur Fragestellung, Rollentausch beim Testing, gemeinsames Erarbeiten von Fragebögen.



„Durch den Workshop habe ich neue Ideen bekommen, wie ich meine Tests in Zukunft gestalten kann“

Eliana Corredor, Senior UX/UI Designer,  
BIMSystems GmbH

# Pilotprojekte

## Pilotprojekt: yorks

- **Zielstellung:**
  - Fundiertes Wissen über die (zukünftigen) Nutzer der eScooter
- **Methodik:**
  - User Research Workshops
  - Gemeinsames Erarbeiten von Fragebögen zum Prototypen-Test durch z.B. Messebesucher (z.B. NASA Task Load)





Gefördert durch:



aufgrund eines Beschlusses  
des Deutschen Bundestages

# Umsetzungsprojekt bei der seracom GmbH

# seracom

Nutzerzentrierte Entwicklung in  
kleinen und mittelgroßen Unternehmen

14.11.2019 – VHS Stuttgart / Fraunhofer IAO

World Usability Day



# | Wer bin ich und warum stehe ich hier?



seracom

Daniel Sernatinger

Geschäftsführer seracom GmbH

Digitale Produktentwicklung in Stuttgart und Köln

Konzeption, Produktmanagement und Beratung

# | Was machen wir?



**DISCOVER.**

Strategie- und  
Technologieberatung



**THINK.**

Digitale Produktentwicklung



**DEVELOP.**

Softwarearchitektur und  
-entwicklung



**MANAGE.**

Digitale Plattformen  
und Infrastrukturen



**CARE.**

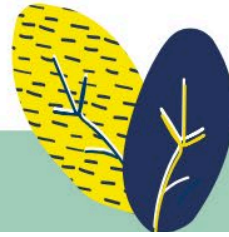
Service und Support



**GROW.**

Digitales Marketing





## Dein Ratgeber. Dein Helfer. Dein Forum.



### Informiere Dich

Auf sanadu kannst Du Dich ausführlich rund um Deine Erkrankung informieren – ganz ohne Login.



### Nutze personalisierte Alltagshilfen

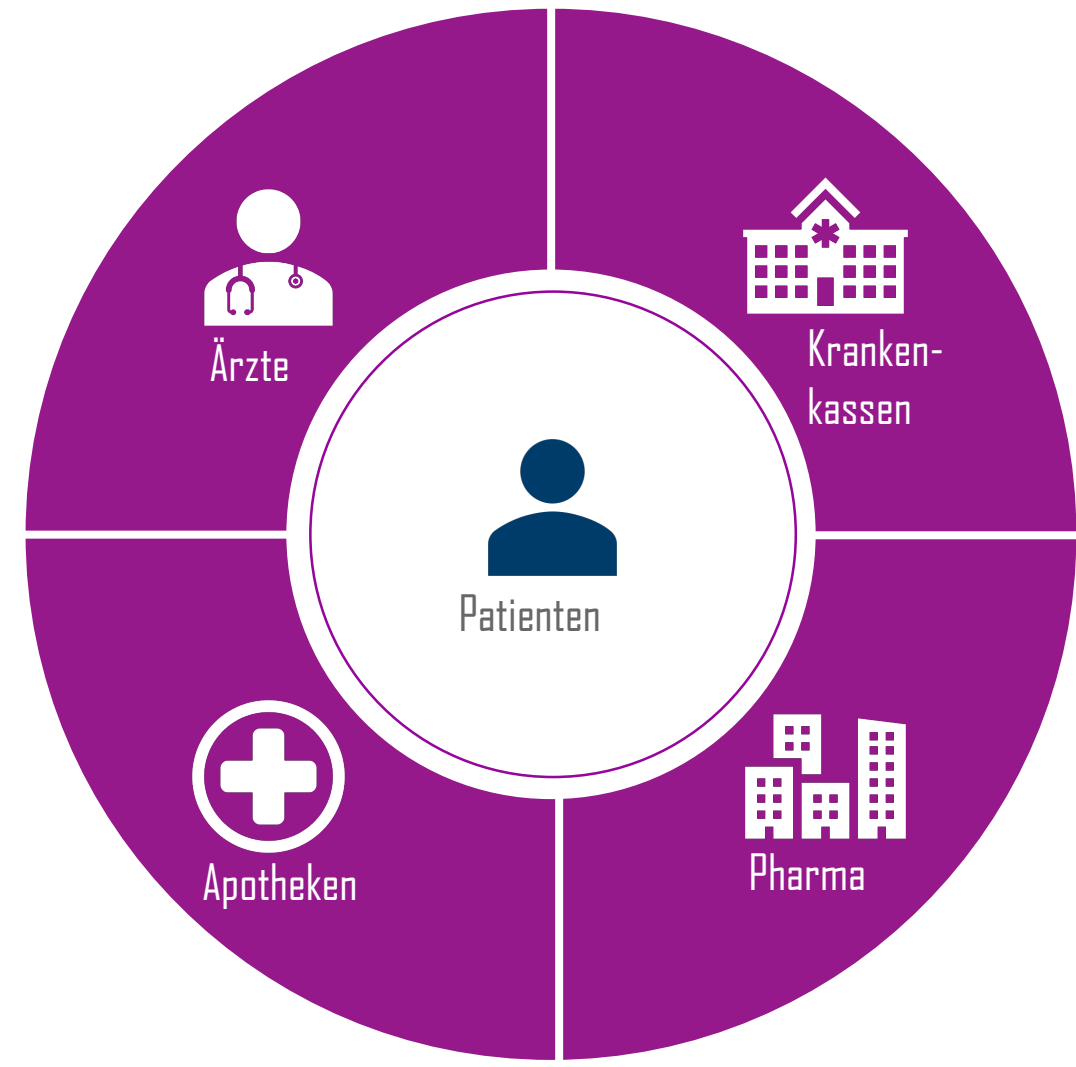
Mit einem Nutzerprofil hast Du Zugriff und Nachweis auf viele praktische Alltagshilfen.



### Exklusive Serviceleistungen

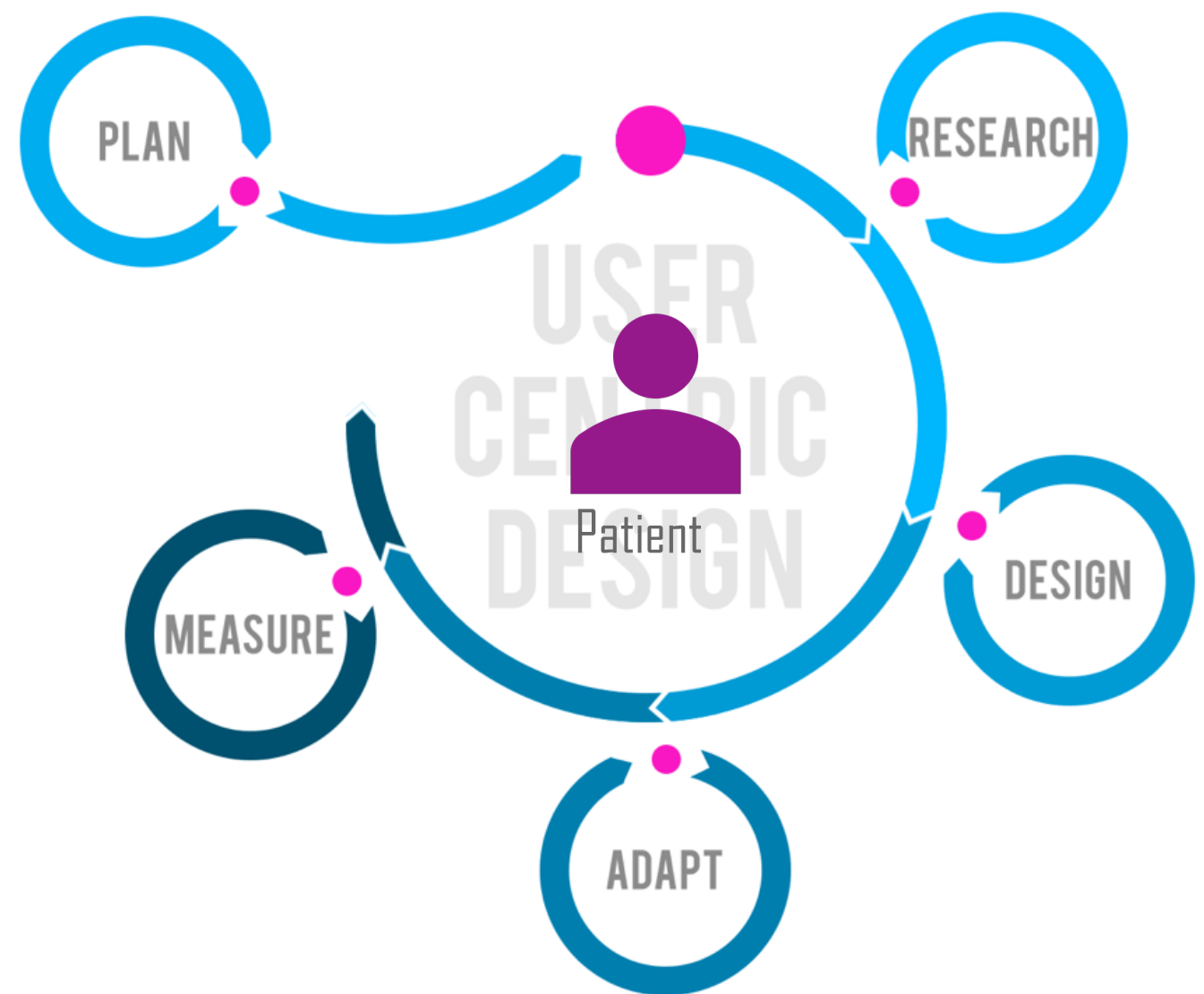
Auf Wunsch kannst Du Serviceleistungen unserer Healthcare-Partner in Anspruch nehmen – passend zu Deiner Medikation. Dafür ist allerdings ein Nachweis erforderlich.

# Zielgruppen Sanadu



**sanaDU**

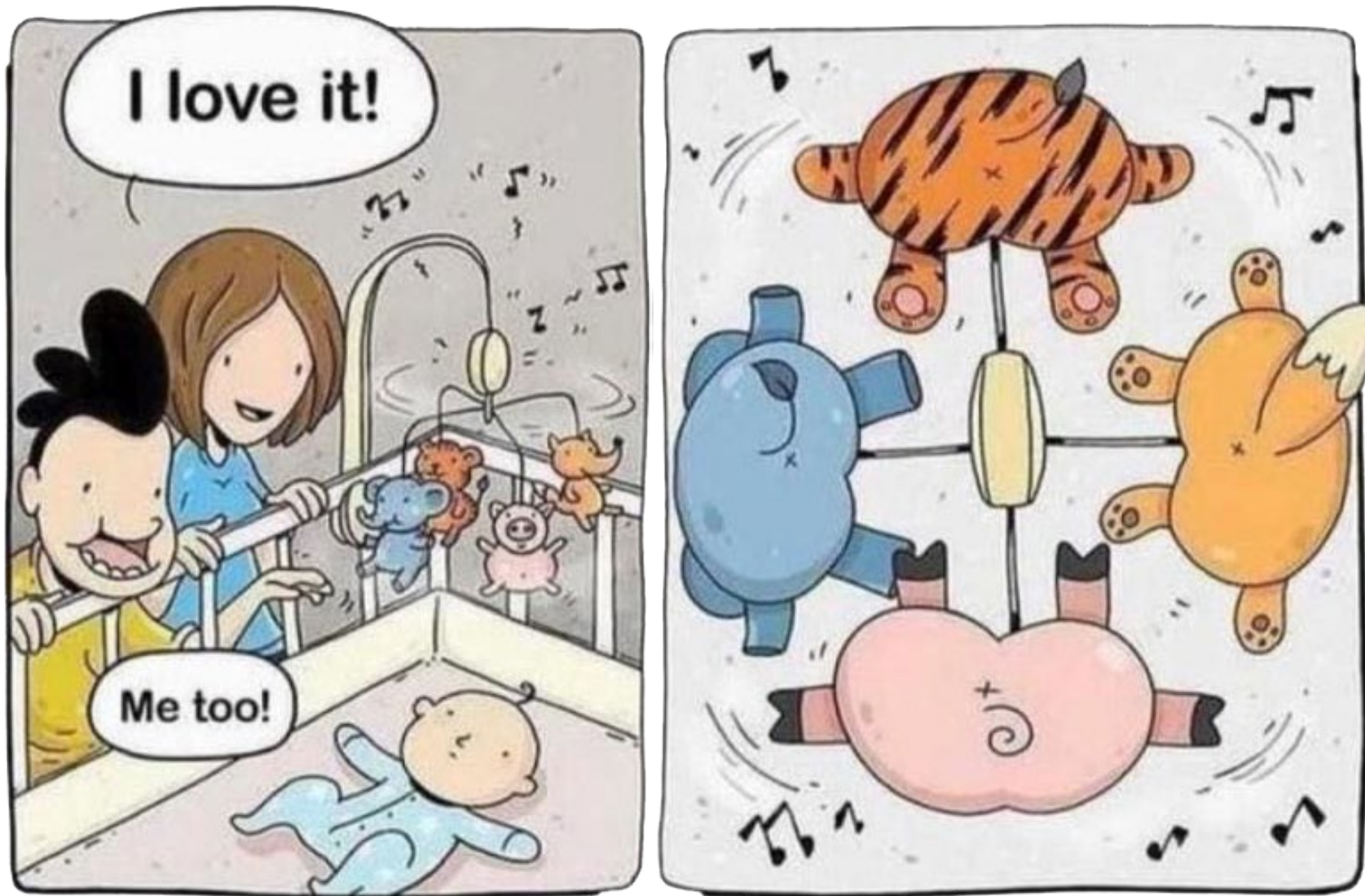
# Zielgruppen Sanadu



**sanaDU**

# UUX – USABILITY & USER EXPERIENCE

Du bist nicht zwingend der Nutzer



# KOOPERATION

Fraunhofer IAO – Mittelstand 4.0 Kompetenzzentrum Usability



# | METHODE: Interview

- Erarbeitung eines Interviewleitfadens
- Anwendung unterschiedlicher Interviewtechniken
- Gezielte Fragestellung zur Ermittlung der wirklichen Nutzerbedürfnisse
- Herausfiltern von wichtigen Informationen aus dem Sub-Text
- Hinterfragen eigener Annahmen



# Herausforderungen

Für uns beim Interview

- Wie an Teilnehmer kommen?
- Keine Suggestivfragen
- An die gewünschten Informationen gelangen
- Befragten nicht abschweifen lassen
- Koordination zwischen persönlichem Gespräch und Aufzeichnung der Antworten

# Ergebnis

## Erkenntnisse aus den durchgeführten Interviews

- Strukturierter und durchdachter Aufbau des Interviewleitfadens sehr sinnvoll
- Bereits wenige Interviews liefern neue und hilfreiche Erkenntnisse
- Manche unserer Annahmen wurden bestätigt, manche widerlegt
- Unbedingt zu zweit befragen





Gut vorbereitete und durchdachte Interviews mit der Zielgruppe sind ein äußerst wertvoller Beitrag um gute Software zu entwerfen!

# | Wie geht es weiter?

- Interviewleitfäden werden angepasst und verbessert
- Weitere Interviews werden durchgeführt
- Planung und Durchführung einer interaktiven Fokusgruppe mit dem Kompetenzzentrum Usability



Vielen Dank für Ihre Aufmerksamkeit!

seracom



## **Ansprechpartner:**

**Doris Janssen**

Fraunhofer IAO

Nobelstraße 12

70569 Stuttgart

[d.janssen@kompetenzzentrum-usability.digital](mailto:d.janssen@kompetenzzentrum-usability.digital)



**Daniel Sernatinger**

seracom GmbH

Marienstraße 42

70178 Stuttgart

[daniel.sernatinger@seracom.de](mailto:daniel.sernatinger@seracom.de)

